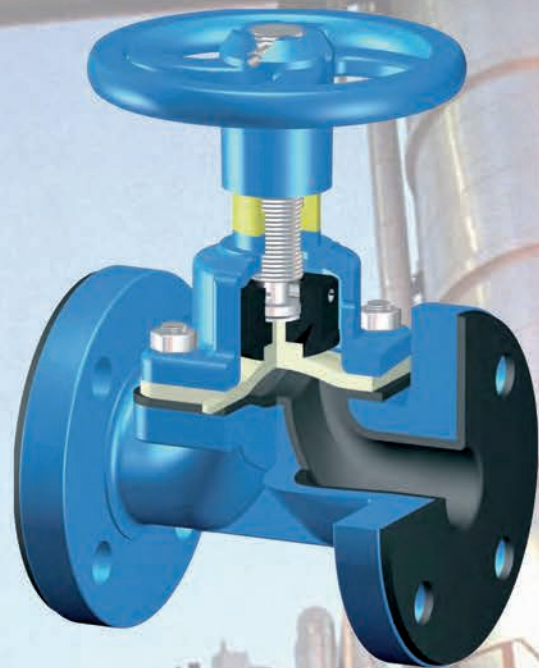
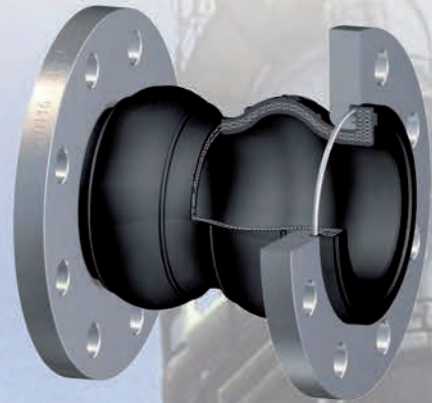
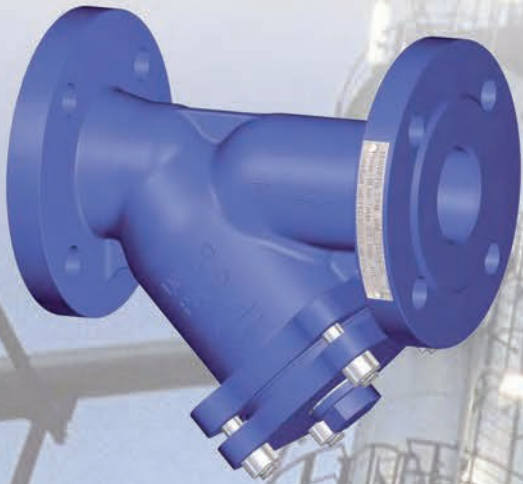


Válvulas para climatización, agua e industria



Tubasol, S.A.

GRUPO HASTINIK

Climatización



Válvula de asiento tipo Globo

Rango: DN-15 a DN-300
Cuerpo de hierro fundido
Disco y eje de Ac. Inox
Empaquetadura de Grafito
Extremos con bridas PN16
Con obturador de asiento
Con obturador de regulación



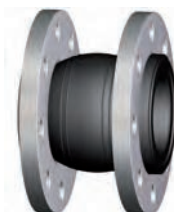
Válvula de asiento tipo Globo "12006 ó 12006CR"

Rango: DN-15 a DN-300
Cuerpo de hierro fundido
Disco y eje de Ac. Inox
Empaquetadura de Grafito
Extremos con bridas PN16
Con obturador de asiento (Figura 12006)
Con obturador de regulación (Figura 12006CR)



Válvula de Retención de doble Plato

Rango: DN-50 a DN-600
Diseño Wafer
Presión de diseño PN-16 (DN50-300)
Cuerpo de Hierro Fundido
Plato de Fundición
Cierre de EPDM



Manguito Antivibratorio

Rango: DN-32 a DN-600
Manguito de simple onda
Con bridas locas de Acero Cincado PN-10/16
Fuelle de Caucho Vulcanizado: EPDM, con refuerzo interno

Agua



Válvula de asiento tipo Globo

Rango: DN-15 a DN-300
Cuerpo de hierro fundido
Disco y eje de Ac. Inox
Empaquetadura de Grafito
Extremos con bridas PN16
Con obturador de asiento
Con obturador de regulación



Válvula de compuerta con Husillo exterior

Rango: DN-50 a DN-800
Cierre elástico
Cuerpo cuña y bonete de fundición dúctil GGG50
Asiento de EPDM
Eje de Ac. Inox
Con bridas PN-16



Válvula de retención a Bola

Rango: DN-40 a DN-300
Diseño con bridas integrales PN-16
Cuerpo y tapa en Fundición
Bola de Hierro revestido de EPDM



Válvula de retención a Bola

Rango: DN-32 a DN-80
Extremos roscados BSPP
Cuerpo y tapa en Fundición
Bola de Hierro revestido de EPDM

Industria



Válvula de bola ext. Roscadas "BV2"

Rango: DN-8 a DN-50
Valvula monobloque de paso reducido
Cuerpo y bola de Acero inox
Cierre de Teflón
Extremos para roscar DIN-259
PN-64



Válvula de bola ext. Roscadas "BV3"

Rango: DN-8 a DN-100
Valvula de 3 cuerpos de paso total
Cuerpo y bola de Acero inox
Cierre de Teflón
Extremos para roscar DIN-259
PN-64



Filtros Coladores en Y

Rango: DN-8 a DN-50
Filtro en Y de tamiz desmontable
Conexiones roscadas Rp DIN259 BSPP-Hembra
Presión de diseño PN-63
Cuerpo, tapa y tamiz en Acero Inox
Paso de luz estandar de 0,6 mm (DN10-20) y de 0,82 mm (DN25-50)



Mirillas de Turbulencia

Rango: DN-15 a DN-50
Visor de flujo con doble cristal
Conexiones roscadas Rp DIN259 BSPP-Hembra
Presión de diseño PN-16
Cuerpo y tapa en Fundición Nodular



Válvula de Mariposa WAFER

Rango: DN-25 a DN-300
Cuerpo de hierro fundido epoxitado
Disco de fundición dúctil niquelada o de acero inox
Cierre de EPDM
Con palanca de Ajuste gradual
Presión de diseño PN₁₆
Para montaje entre bridas PN10 – PN16 – ANSI150



Válvula de Mariposa WAFER

Rango: DN-25 a DN-1000
Cuerpo de hierro fundido epoxitado
Disco de fundición dúctil niquelada o de acero inox
Cierre de EPDM
Con Reductor manual
Presión de diseño PN₁₆
Para montaje entre bridas PN10 – PN16 – ANSI150



Manguito Antivibratorio

Rango: DN-32 a DN-400
Manguito de doble onda
Con bridas locas de Acero Cincado PN-10/16
Fuelle de Caucho Vulcanizado: EPDM, con refuerzo interno



Manguito Antivibratorio

Rango: DN-20 a DN-80
Uniones de hierro maleable cincado, roscas Rp DIN259 BSPP
Fuelle de Caucho Vulcanizado: EPDM, con refuerzo interno



Válvula hidráulica de control

Rango: Ext.Roscados (DN-25 a DN-65) (R)
Ext.Bridas (DN-80 a DN-250) (B)
Autoaccionada por electroválvula (EV) / Flotador (FL)
Extremos roscados BSPP (DN-25 a DN-65)
Extremos con bridas PN-16 (DN-80 a DN-250)
Cuerpo y tapa en Fundición



Válvula de retención de Clapeta simple

Rango: DN-40 a DN-600
Diseño Wafer
Cuerpo y Clapeta en Ac. Inox 316
Cierre de EPDM
Presión de diseño PN-16
Con argolla de centrado en montaje



Retención STOP

Rango: DN-15 a DN-65
Material de fabricación: Latón
Presión de diseño PN 16 Bar
Conexiones roscadas



Filtro STOP

Rango: DN-15 a DN-50
Material de fabricación: Latón
Presión de diseño PN 16 Bar
Conexiones roscadas



Válvula de Bola Embridada

Rango: DN-15 a DN-200
Válvula de cuerpo partido y paso total
Cuerpo de hierro Hundido GG25 o Acero Inox o de Acero carbono
Bola de inox. y cierre de Teflón
Bridas PN-16



Válvula de Diafragma Ext. Roscados "WDBSPD10"

Rango: DN-12 a DN-80
Diafragma de Caucho Natural
Cuerpo y bonete de Fundición Nodular
Paso ondulado
Extremos para roscar DIN-259 PN-16



Mirillas de Turbulencia

Rango: DN-15 a DN-100
Visor de flujo con doble cristal
Conexiones con bridas DIN PN-16 con resalte
Cuerpo y tapa en Fundición Nodular



Válvula de Equilibrado en "Y" de orificio variable de Doble Regulación "V5032"

Conexiones roscadas Rp DIN259 BSPP-Hembra
Cuerpo de bronce rojo
Cartucho interno de latón
Juntas EPDM y asiento PTFE
Presión PN16. Temperatura 20° – 130°





Válvula de Mariposa ext.ranurados

Rango: DN-50 a DN-300
Cuerpo de fundición dúctil-EPOXI
Disco de fundición dúctil revestido de EPDM
Cierre de EPDM
Con palanca de Ajuste gradual
Presión de diseño PN₁₆



Compensador de Dilatación

Rango: DN-20 a DN-300
Compensador metálico de dilatación PN-10
Equipados con camisa interior de serie
Conexiones de Acero para soldar BW
Fuelle simple de Acero Inoxidable 304



Compensador de Dilatación

Rango: DN-32 a DN-500
Compensador metálico de dilatación PN-16
Equipados con tirantes y camisa interior de serie
Bridas en Acero DIN PN-16



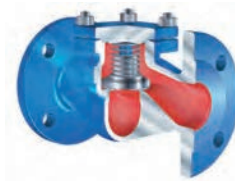
Filtros Coladores en Y

Rango: DN-15 a DN-600
Filtro en Y para Sistemas de Agua
Diseño con bridas PN16 con resalte
Con tapón de purga para limpieza
Cuerpo y tapa en Hierro Fundido
Tamiz en chapa perforada de acero Inox 304
Paso de luz estandar de 1,6 mm (DN65-150) y de 3,1 mm (DN200-300)



Válvula de retención de Disco con Resorte

Rango: DN-15 a DN-100
Diseño Wafer
Cuerpo y Disco en Ac. Inox Austenítico
Cierre metal-metal
Presión de diseño PN-40



Válvula de retención de Pistón con Resorte

Rango: DN-15 a DN-200
Diseño con bridas integrales PN-16
Cuerpo en Hierro Fundido
Disco y muelle Ac. Inox
Cierre metal-metal



Tajo 2000

Rango: DN-8 a DN-100
Norma UNE EN 13828
Cuerpo y bola: Latón cromado y asiento de teflón
Presión máxima: PN-50 y rango de temperatura de -20°C a 140°C



Turia 3000

Rango: DN-8 a DN-65
Norma UNE EN 13828
Cuerpo y bola: Latón cromado y asiento de teflón
Presión máxima: PN-40 y rango de temperatura de -20°C a 140°C



Válvula de Diafragma con Bridas "WDI10D10M"

Rango: DN-15 a DN-300
Diafragma de Caucho Natural
Cuerpo y bonete de Fundición Nodular
Paso ondulado
Extremos con bridas PN10



Filtros Coladores en Y

Rango: DN-15 a DN-200
Filtro en Y de tamiz desmontable
Diseño con bridas PN40 (DN15-50) y PN16 (DN65-200) con resalte
Con tapón de purga para limpieza
Cuerpo, tapa y tamiz en Acero Inox
Paso de luz estandar de 1,5 mm (DN15-32) y de 2 mm (DN40-200)



Válvula de Equilibrado de orificio variable de Doble Regulación "V6000"

Conexiones con bridas DIN PN-16
Cuerpo hierro fundido
Eje y cartucho interno de acero inoxidable.
Asiento PTFE
Presión PN16. Temperatura 20° – 120°



Tubasol, S.A.



El Grupo Hastinik está formado por las empresas Tubasol, Hastinik, Inox Ibérica y Aerotécnica, y dispone de 13 almacenes en España, que dan cobertura comercial, física y técnica a nuestros clientes en todo el país.

El Grupo, con sede en Santa Perpetua de Mogoda (Barcelona), cuenta con delegaciones en Getafe (Madrid), Murga (Álava), Alcalá de Guadaíra (Sevilla), Chiva (Valencia), Porriño (Pontevedra), Aiguaviva (Girona), La Cartuja (Zaragoza), Molina de Segura (Murcia), Constantí (Tarragona), Culleredo (A Coruña), Valladolid y Torrelavega (Cantabria).

Disponemos de un sistema informático muy desarrollado y unos almacenes completamente robotizados. La proximidad, el servicio y la calidad nos distinguen para ofrecer a nuestros clientes un excelente servicio.

Tubasol, S.A. es especialista en la distribución de tubos y accesorios, soldados y sin soldadura, en acero al carbono y aleados, para aplicaciones en los campos de conducción en el área sanitaria y fontanería, instalaciones de clima y contra incendios, usos industriales, industria química y del petróleo, en el campo de ascensores, rodillos, tractores, industria textil y sistemas hidráulicos.

Trabajamos con fabricantes de primera línea y disponemos de un sistema de calidad que cumple con las exigencias de la ISO 9001-2015.

En el presente tríptico se presentan las válvulas para las aplicaciones en climatización, agua e industria en general.

GRUPO HASTINIK



Tubasol, S.A.



Hastinik, S.A.



Inox Ibérica, S.A.



Aerotécnica, S.A.



Tubasol, S.A.



Hastinik, S.A.



Inox Ibérica, S.A.



Aerotécnica, S.A.

- Tubos acero al carbono EN, ASTM, soldados y sin soldadura.
- Accesorios, curvas, bridas.
- Válvulas.
- Tubos de aceros aleados para alta y baja temperatura, en normas ASTM y EN.

- Tubos inoxidables milimétricos, ISO y ASTM.
- Tubos inoxidables cuadrados y rectangulares.
- Accesorios inoxidables.
- Chapa, barras, pletinas, ángulos.
- Aleaciones de aluminio.
- Aleaciones níquel, titanio.

- Tornillos de acero inoxidable.
- Tornillería bajo plano.

- Sistemas de fijación.
- Cierres 1/4 vuelta y de palanca.
- Insertos, separadores.
- Tuercas remachables.
- Resortes de gas.
- Guías telescópicas.
- Tiradores manetas y bisagras para armarios eléctricos.
- Prensas insertadoras.

CATALUÑA

C/. Solsona, 3
Políg. Industr. La Florida
08130 **Santa Perpetua de la Mogoda**
(Barcelona)
Tel. 93 565 30 00
Fax 93 565 30 10

C/. Rosselló, s/n
Polígono Industrial Casa Nova
17181 **Aiguaviva** (Girona)
Tel. 972 40 69 12
Fax 972 40 69 17

C/. Portugal, parcela 14 bis
Polígono industrial Constantí
43120 **Constantí** (Tarragona)
Tel. 977 19 20 74
Fax 977 19 20 69

PAÍS VASCO

Polígono Industrial Ayala
01479 **Murga** (Álava)
Tel. 945 39 97 00
Fax 945 39 97 10

ANDALUCÍA

C/. La red diecisiete, 18
Polígono Industrial La Red Sur
41500 **Alcalá de Guadaira** (Sevilla)
Tel. 95 563 58 70
Fax 95 563 58 75

ARAGÓN

C/. Retama, 29
Polígono Industrial Empresarium
50720 **La Cartuja** (Zaragoza)
Tel. 876 26 26 50
Fax 876 26 26 20

CANTABRIA

C/. La Espina, 10
Pol. Ind. Tanos-Viérgoles
39300 **Torrelavega** (Cantabria)
Tel. 942 58 95 87
Fax 942 58 93 67

MADRID

C/. Cedro, 9.3 - 9.4
Políg. Industr. Los Huertecillos
28350 **Ciempozuelos** (Madrid)
Tel. 91 808 61 30
Fax 91 808 60 02

VALENCIA

C/. Gutemberg, 4
Pol. Ind. San Marcos
28906 Getafe (Madrid)
Tel. 91 696 39 93
Fax 91 601 96 69

GALICIA

Sector 2 Parcelas 33-34
Pol. Ind. A Granxa-Sur
Apartado de Correos 114
36400 **Porriño** (Pontevedra)
Tel. 986 34 29 40
Fax 986 34 29 35

C/. Rua Felipe Mínguez Serrano, 25
Centro Logístico de Transporte de Ledoño
15199 **Culleredo** (A Coruña)
Tel. 981 67 97 59
Fax 981 67 97 60

MURCIA

C/. Cieza, 36
Polígono Industrial La Polvorista
30500 **Molina de Segura** (Murcia)
Tel. 968 82 64 40
Fax 968 82 63 74

CASTILLA Y LEÓN

C/. Cobalto, 53
Polígono Industrial San Cristóbal
47012 **Valladolid**
Tel. 983 21 93 53
Fax 983 39 84 12

MADRID

C/. Cedro, 9.3 - 9.4
Políg. Industr. Los Huertecillos
28350 **Ciempozuelos** (Madrid)
Tel. 91 808 61 33
Fax 91 808 60 02

BARCELONA

C/. Solsona, 3
Políg. Industr. La Florida
08130 **Santa Perpetua de la Mogoda**
(Barcelona)
Tel. 93 565 30 03
Fax 93 565 30 10

GALICIA/PORTUGAL

Sector 2 Parcelas 33-34
Pol. Ind. A Granxa-Sur
Apartado de Correos 114
36400 **Porriño** (Pontevedra)
Tel. 986 34 29 40
Fax 986 34 29 35